

Gesamterneuerung A3 Linthebenestrassen

Filiale Winterthur



autobahnschweiz.ch
autoroutesuisse.ch
autostradasvizzera.ch

Ab Herbst 2010: Die neue A3 Linthebenestrassen – sicher und komfortabel

Halbzeit für die Erneuerung

Nach über 35 Jahren Betrieb war eine Gesamterneuerung der A3 Linthebenestrassen unabdingbar. 2009 wurde eine Hälfte der Autobahn instand gestellt, zwischen April und Herbst 2010 folgen die Arbeiten an der zweiten Hälfte. Das Ziel besteht in der Erhöhung der Sicherheit sowie der Erhaltung von Leistung und Kapazität.



Belagseinbau
September 2009
Bild: Leuzinger & Benz AG

Mehr Sicherheit – mehr Komfort

Bauliche Massnahmen mindern die Gefahr von Aquaplaning und erhöhen die allgemeine Sicherheit: Korrektur des Quergefälles, neue Leitschranken, Ersatz der Notruftelefonanlagen. Der moderne lärmarme Deckbelag erhöht nicht nur den Komfort für die Verkehrsteilnehmer. Er reduziert auch die Lärmbelastung für die Bevölkerung.

Kunstabauten: Sanierungen und Neubau

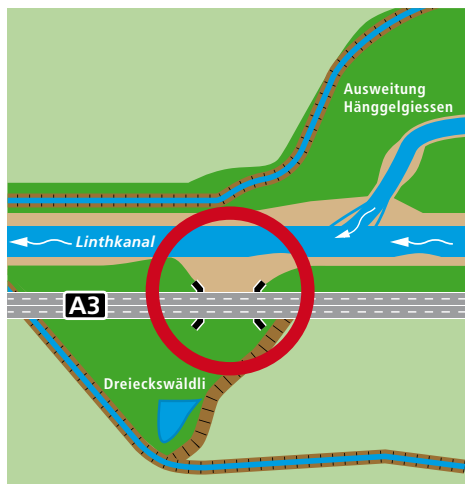
Bei Niederurnen entsteht eine neue breitere Autobahnbrücke über das SBB-Trasse und im Hänggelgiessen ein neuer Wilddurchlass. Zudem werden viele Kunstbauten im Projektperimeter instand gestellt: neun Unterführungen, fünf Überführungen und drei Durchlässe.



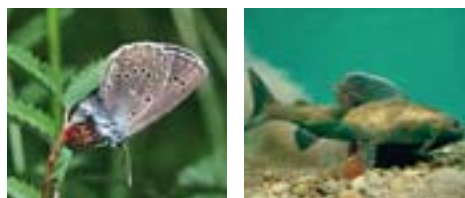
Einbau Hilfsbrücke
über SBB-Glarnerlinie
Bild: Fred Podolak

Kombipack für die Umwelt

Mit dem Durchlass Hänggelgiessen wird ein Wildtierkorridor von überregionaler Bedeutung reaktiviert. Zudem kann die Linth hier eine kleine Auenlandschaft südlich der A3 überfluten. Der Durchlass entstand in Zusammenarbeit mit der Linthverwaltung, im Rahmen des Projekts «Hochwasserschutz Linth 2000».



Wilddurchlass und
Überflutungsdurchgang
Bild: IG HWS, Linth-Escherkanal



Natur am Linthkanal:
Moorbläuling (links) und
Aesche (rechts)
Bild: www.lanuv.nrw.de (J. Hillig)
www.fischereiviere.at

Strassenabwasser: sauber in die Linth

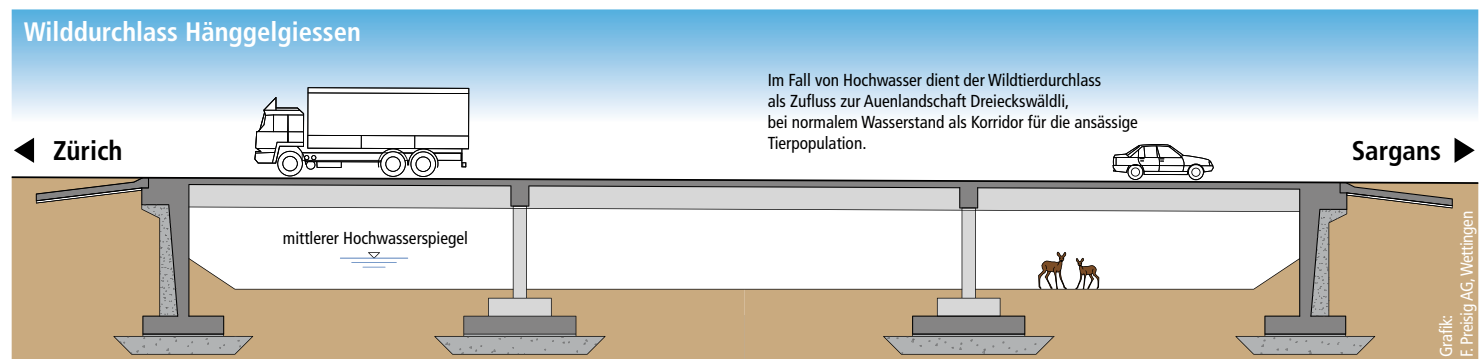
Das Gewässerschutzgesetz verlangt, dass das Strassenabwasser gereinigt abgeleitet wird. Dafür sorgen ab 2012 fünf Strassenabwasserbehandlungsanlagen (SABA). Absatzbecken und Filterbecken befreien das Wasser von chemischen und mechanischen Verschmutzungen, bevor es in die renaturierte Linth fliesst.



SABA im Bau
Bild: Minikus Vogt & Partner AG



SABA bei starkem
Regenereignis
Bild: O. Rieser, Emch + Berger WSB AG



Wie wird der Verkehr geleitet?

Die Verkehrsführung

2010 wird die Fahrbahn Richtung Chur erneuert. Der ganze Verkehr verläuft über die 2009 instand gestellte Fahrbahn Richtung Zürich. Die Verkehrsumstellung wird durch umfangreiche Sicherheitsmassnahmen begleitet.



Um die Sicherheit von Verkehrsteilnehmern und Bauleuten zu gewährleisten, gilt im ganzen Baustellenbereich eine Tempolimit von 80 km/h.

Informationen über Sperrungen

Im Laufe des Jahres werden verschiedene Anschlüsse teilweise oder vollständig gesperrt. Die Bevölkerung wird frühzeitig über verschiedene Kanäle informiert. Auf der Rückseite dieses Flyers finden Sie alle zum Zeitpunkt der Drucklegung verfügbaren Informationen. Aktualisierungen werden über www.autobahnschweiz.ch veröffentlicht.

WICHTIG:

Verlängerte Arbeitszeiten

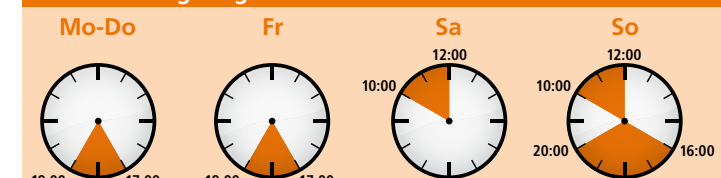
Um die Bauzeit kurz zu halten, sind verlängerte Arbeitszeiten und Samstagsarbeit notwendig.

Das Wetter diktiert das Bautempo

Trotz sorgfältiger Planung ist es unmöglich, im Voraus verbindliche Aussagen über die Dauer der einzelnen Bauphasen zu machen.

Der Staukompass

Fahrtrichtung Sargans



Fahrtrichtung Zürich



